



**VIA GUINEA ECUATORIAL**

### **1.- La Seguridad Vial en Guinea Ecuatorial**

La Dirección General de tráfico y Rodaje, en este año 2023, hemos tenido aproximadamente un total 185 accidentes, entre los cuales 35 alumnos atropellados (21 heridos y 14 muertos), todo surge por la negligencia de los alumnos y el público en general.

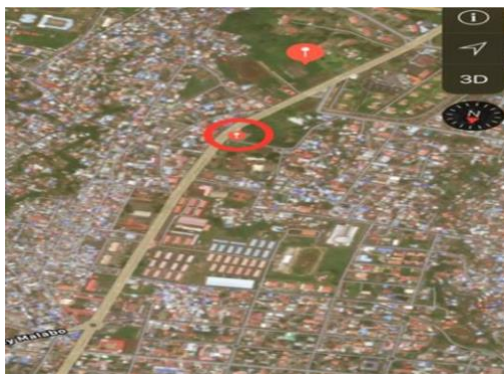
**TotalEnergies Marketing Guinea Ecuatorial** esta presente desde 1984 con 30 estaciones de servicios. TotalEnergies Marketing Guinea Ecuatorial también están comprometidos a las acciones sociales y del medio ambiente a través de sus ejes de intervenciones de TotalEnergies fundación y inserción a los jóvenes, la seguridad vial, climas y océanos.  
[TotalEnergies.GQ](https://www.totalenergies.gq)

### **2.- Embajadores VIA para una movilidad Segura**

Los embajadores de VIA Guinea Ecuatorial para el año 2023 derivan del Colegio Claret II; es un colegio compuesto por los siguientes niveles: **Preescolar, Primaria, Esba y Bachillerato.**

Elcolegio se ubica en la Capital Ciudad Malabo, concretamente en la Avenida Hassan II al lado de la estación Total de Banapa; el alumnado en general del curso escolar 2023-2024 asciende a un total de 1.500.

Los alumnos para acceder al colegio, pasan por las calles estrechas, paso de cebra, cabe señalar que las aceras a menudo están abarrotadas por los vehículos aparcados y eso imposibilita el buen uso de las mismas.





### 3.- RECOMENDACIONES DE LOS EMBAJADORES VIA PARA MEJORAR LA MOVILIDAD SEGURA POR SU ESCUELA.

- El plan de acción consiste en sensibilizar a través de carteles publicitarios, medios informativos nacionales a los alumnos, ex alumnos, padres de familias, profesores y al público en general, que hagan uso del paso aéreo para evitar atropellos, que no se dejen llevar por la pereza, los atajos en medio de los vehículos; porque hay cita bíblica que dice: *todas las cosas me son lícitas, mas no todas convienen; todas las cosas me son lícitas, mas yo no me dejaré dominar de ninguna; y hay otro dicho que dice: Más vale llegar tarde que nunca.*
- Que la entidad competente de seguridad Vial, realicen inspecciones regulares y tomen medidas correctivas cuando sea necesaria.
- Fomentar el uso del transporte escolar para reducir los atropellos, hablando en términos escolares.

### 4.- IMPLEMENTACION de VIA

Es la primera vez que TotalEnergies Marketing Ecuatorial participa en este evento.

El programa ha sido organizado 100% con los mismos empleados de TEMGE.

Con un total 300 alumnos recibido las sensibilizaciones al nivel nacional. 20 colegios participados en las ciudades de Malabo y Bata. Un total 17 carteles creados.

### 5.- MOTIVACION VIA:

100% de los alumnos están motivados y desean colaborar y participar en el futuro estas acciones.

# CENTRO CLARET

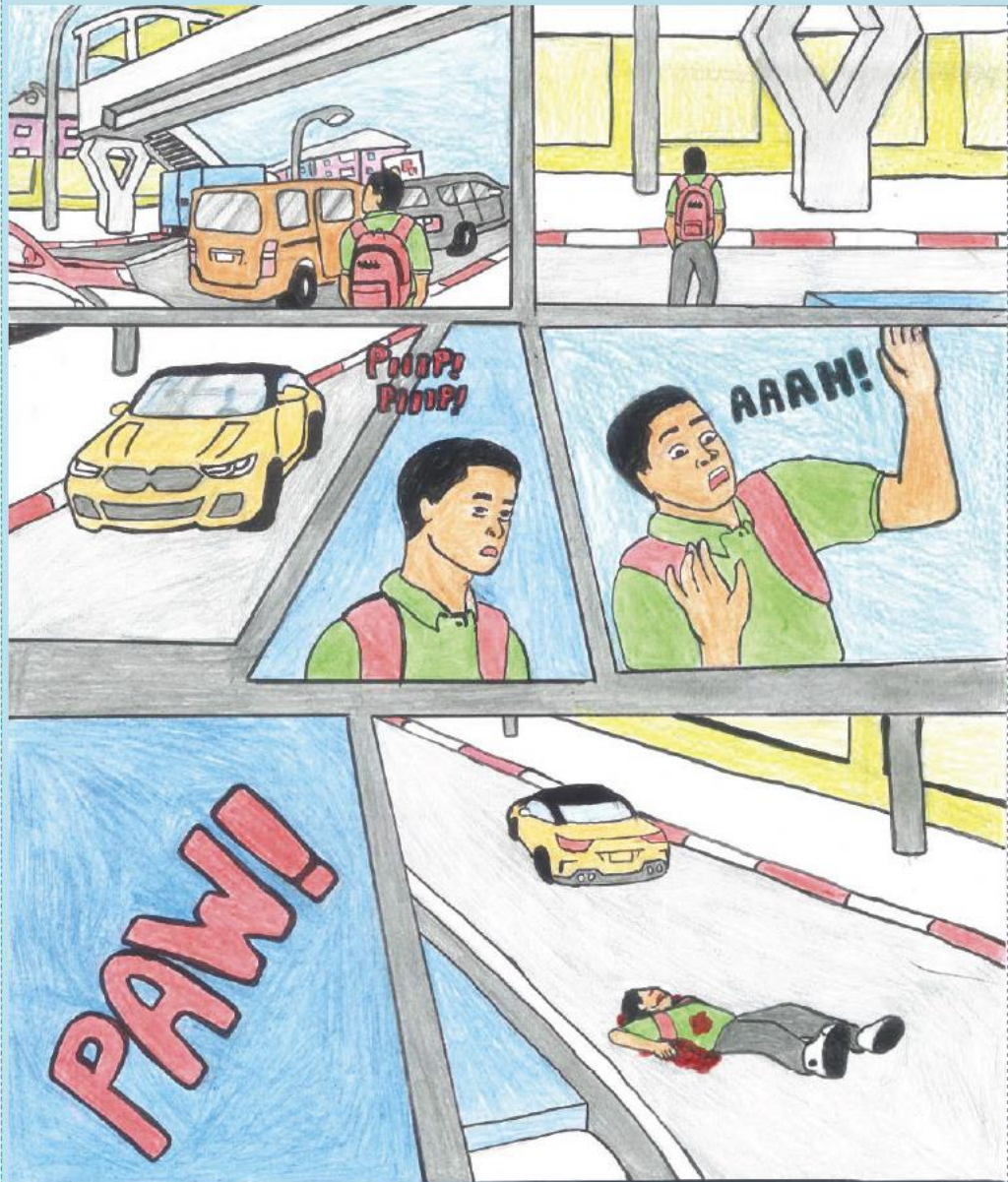


**El Grupo de Embajadores VIA para una movilidad segura está formado por:**

- JUSTINA CHOCHI BESUPA
- M<sup>a</sup> DE LOS ANGELES NCHAMA
- CONCEPCION ONDO OBONO
- ALEJANDRO ANGO ASUMU
- INÉS MBANG ESENG
- REINALDO AVELINO NDONG
- JUAN SAUL ELA MICHA



UTILIZAR LO NECESARIO PARA EVITAR EL PELIGRO 



COLEGIO CLARET II, MALABO - GUINEA ECUATORIAL



El cartel de prevención insiste sobre las precauciones que deben tomar los alumnos cuando cruzan esta calle muy transitada; deben utilizar el puente aéreo para evitar de cruzar en medio de los coches.